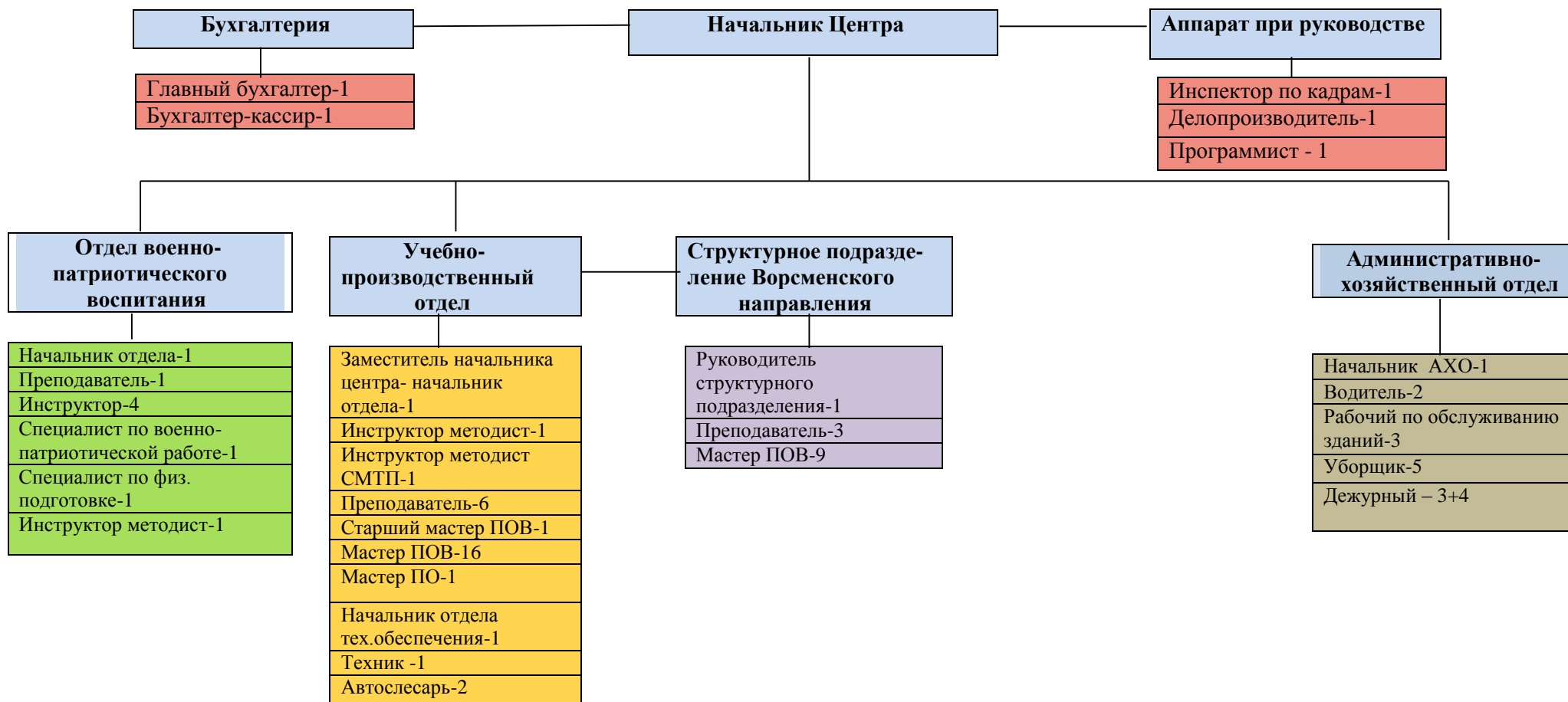


**Штатная структура НОУ ДПО Центра военно-патриотического воспитания и подготовки граждан к военной службе ДОСААФ России**



**Всего по штату- 76 единиц**

## Управленческий персонал автошколы

### Функциональные обязанности:

1. Начальник Центра ДОСААФ России назначается и освобождается от должности Учредителем Региональным отделением ДОСААФ России Нижегородской области. Выполняет следующие обязанности:
  - осуществляет руководство Учреждением в соответствии с законодательством Российской Федерации, приказами и распоряжениями Председателя ДОСААФ России, Уставом и заключенным с ним трудовым договором;
  - представляет интересы Учреждения и действует от его имени;
  - утверждает Правила внутреннего трудового распорядка, ежегодные Правила приема обучающихся и другие локальные нормативные акты Учреждения;
  - осуществляет иные полномочия и решает оперативные вопросы управления Учреждением в соответствии с законодательством Российской Федерации, трудовым договором, заключенным между ним и Региональным отделением ДОСААФ России Нижегородской области.
2. Заместитель начальника Центра ДОСААФ России- начальник отдела подчиняется начальнику Центра ДОСААФ России. Отвечает за планирование, организацию и качество учебного процесса, состояние методической работы, оборудование и содержание учебно-методического кабинета, совершенствование учебно-материальной базы и внедрение в учебный процесс технических средств обучения и программированных устройств.
3. Начальник отдела технического обеспечения подчиняется заместителю начальника Центра ДОСААФ России и отвечает за поддержание постоянной технической готовности транспортных средств, своевременное и качественное проведение ТО (технический осмотр) и ремонта, правильную эксплуатацию транспорта и за работу подчиненных ему должностных лиц.
4. Главный бухгалтер непосредственно подчиняется начальнику Центра ДОСААФ России и выполняет все его распоряжения, касающиеся работы учреждения. Свою деятельность осуществляет на основании требований нормативных документов правительства РФ. В пределах утвержденных должностных обязанностей взаимодействует с государственными предприятиями, учреждениями и общественными организациями.
5. Преподаватель непосредственно подчиняется заместителю начальнику Центра ДОСААФ России . Готовит учебную документацию, следит за составом группы, отвечает за качество подготовки учащихся, закрепленных за ним групп. Поддерживает учебную дисциплину, контролирует режим посещения занятий. Проводит воспитательную работу, обеспечивает выполнение учебных планов и программ, соблюдение требований безопасности труда в учебном процессе.
6. Мастер производственного обучения вождению – МПОВ подчиняется заместителю начальнику Центра ДОСААФ России. Отвечает за качественное проведение занятий, результаты сдачи экзаменов по вождению, состояние и правильное использование закрепленного за ним транспортного средства, заполнять путевые листы и индивидуальные книжки учащихся в процессе обучения.